

RELAIS SAINT CELERIN

 maison
d'hôtes 

CHAMBRES D'HÔTES RELAIS ST-
CÉLERIN - MONTRICHARD VAL DE
CHER



CHAMBRES D'HÔTES RELAIS ST-
CÉLERIN - MONTRICHARD VAL
DE CHER

Bienvenue dans nos 2 chambres d'hôtes, dans une
maison du 19ème située dans la cité médiévale de
Montrichard

<https://relaisstcelerin.fr>

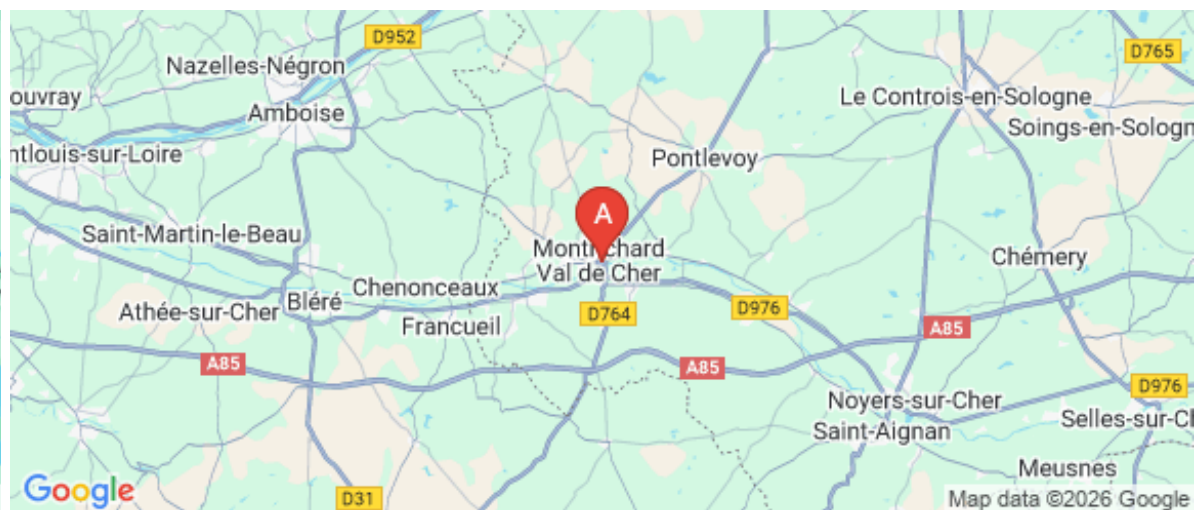
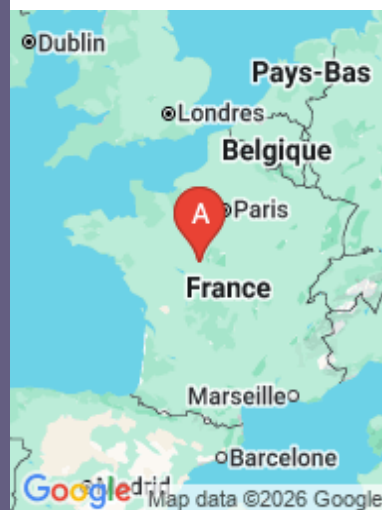


Isabelle et Christophe
d'Angleville

☎ 0628147808

A Chambres d'hôtes Relais St-Célerin -

Montrichard Val De Cher : 12 rue Sully 41400
MONTRICHARD VAL DE CHER





Chambres d'hôtes Relais St-Célerin - Montrichard Val De Cher



Chambre : PAPILLONS



Chambre : BAMBOU

Bienvenue au Relais St-Célerin, charmante et très confortable Maison d'Hôtes (maison du 19ème) située dans le cœur de l'ancienne ville médiévale de Montrichard, à proximité immédiate des restaurants et commerces. Vous pourrez profiter de 2 chambres confortables et décorées avec goût, mais aussi d'un salon et d'une cuisine toute équipée réservées aux hôtes. Aux beaux jours, profitez de la plage de Montrichard (activités nautiques, pédalo, canoë, baignade,...). A proximité, vous trouverez le circuit du "Cher à vélo", des chemins de randonnées, un cours de tennis, une piscine municipale,... A quelques kilomètres, ne manquez pas la découverte du village troglodytique de Bourré et ses caves champignonnières. Vous pourrez découvrir les châteaux de Chambord, Chenonceau, Cheverny, mais aussi le Château de Chaumont/Loire et son Festival International des Jardins, et des petits bijoux comme les châteaux de Gué-Péan, Montpoupon ou Montrésor.



Infos sur l'établissement



Communs

A proximité propriétaire
Entrée indépendante

Dans maison



Activités



Réseaux

Accès Internet



Stationnement

Parking à proximité

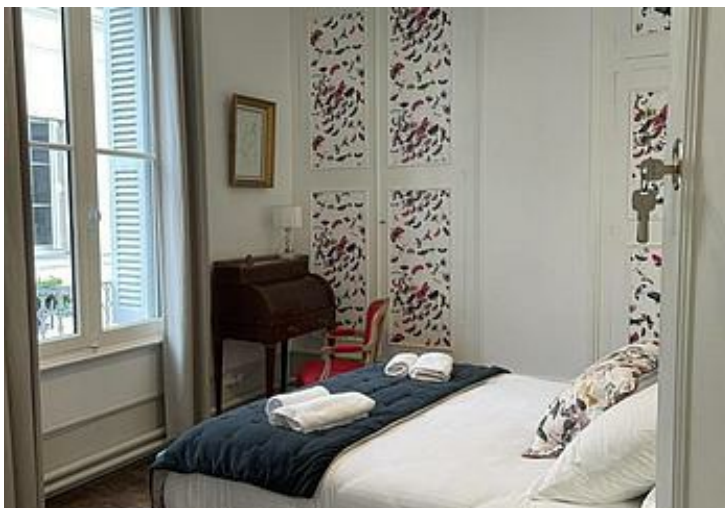


Services

Nettoyage / ménage



Extérieurs





Chambre : PAPILLONS



Chambre



2

personnes



1

chambre



13

m2

Chambre de 13 m² avec 1 lit double 160x200 , bureau, fauteuil, plateau de courtoisie, penderie, porte-valise. Salle d'eau de 4.7 m² avec douche (90x120), WC, sèche-cheveux

<i>Chambres</i>	Chambre(s): 1	dont Suite: 1 dont lit(s) 1 pers.: 0 dont lit(s) 2 pers.: 1
	Lit(s): 1	
	1 lit 160 X 200	
<i>Salle de bains / Salle d'eau</i>	Salle de bains avec douche Sèche serviettes	Sèche cheveux
	Salle(s) d'eau (avec douche): 1 Douche 90 x 120	
<i>WC</i>	WC: 1 WC privés	
<i>Cuisine</i>	Coin cuisine à disposition (chambre d'hôtes)	
	Four à micro ondes Réfrigérateur	Lave vaisselle
<i>Autres pièces</i>	Salon Terrasse	Séjour
<i>Media</i>	Télévision	Wifi
<i>Autres équipements</i>		
<i>Chauffage / AC</i>	Chauffage	
<i>Exterieur</i>	Abri pour vélo ou VTT Salon de jardin	Cour Terrain clos commun



Chambre : BAMBOU



Chambre



2

personnes



1

chambre

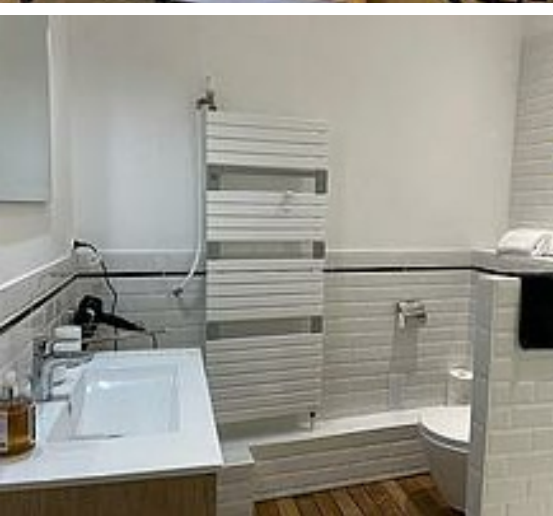


15

m2

Chambre de 15m² avec 2 lits simples 90x200 jumelables, bureau, fauteuil, plateau de courtoisie, penderie, porte-valise. Salle d'eau de 4.10m² avec douche (90x120), WC, lavabo, sèche-cheveux

<i>Chambres</i>	Chambre(s): 1	dont Suite: 1 dont lit(s) 1 pers.: 2 dont lit(s) 2 pers.: 1
<i>Salle de bains / Salle d'eau</i>	Lit(s): 2 2 lits 90 X 200 jumelables Salle de bains avec douche Sèche serviettes	Sèche cheveux
<i>WC</i>	Salle(s) d'eau (avec douche): 1 douche 90 x 120 WC: 1 WC privés	
<i>Cuisine</i>	Coin cuisine à disposition (chambre d'hôtes) Four à micro ondes Réfrigérateur	Lave vaisselle
<i>Autres pièces</i>	Salon Terrasse	Séjour
<i>Media</i>	Télévision	Wifi
<i>Autres équipements</i>		
<i>Chauffage / AC</i>	Chauffage	
<i>Exterieur</i>	Abri pour vélo ou VTT Terrain clos	Cour



A savoir : conditions de la location

Arrivée	a partir de 16h00		
Départ	départ 11h00		
Langue(s) parlée(s)	Anglais		
Annulation/ Prépaiement/ Dépot de garantie			
Moyens de paiement	Cartes de paiement	Chèques bancaires et postaux	Espèces Virement bancaire
Ménage			
Draps et Linge de maison	Draps et/ou linge compris		
Enfants et lits d'appoints	Lit bébé		
Animaux domestiques	Les animaux ne sont pas admis.		

Tarifs (au 23/01/26)

Chambres d'hôtes Relais St-Célerin - Montrichard Val De Cher

n°1 : Chambre : PAPILLONS . n°2 : Chambre : BAMBOU .

Tarifs en €:	Tarif 1 nuit en semaine (L, M, M, J, D)		Tarif 1 nuit en weekend (V ou S)		Tarif 2 nuits weekend (V+S)		Tarif 7 nuits semaine	
Unité de location	n°1	n°2	n°1	n°2	n°1	n°2	n°1	n°2

Aucun tarif renseigné (contactez le propriétaire)

Mes recommandations



Le Procopio

☎ 02 54 32 54 74
1 rue Saint Célerin

📍 MONTRICHARD VAL DE CHER 🍴 1



En Face

☎ 02 54 93 09 59
49 Rue Nationale

0.1 km
📍 MONTRICHARD VAL DE CHER 🍴 2

Spécialité : Whiskys, Rhums, Bières, Vins, Thés Bar Lounge au coeur de la cité médiévale de Montrichard, avec 2 salles aux ambiances cosy. Jeux et livres à disposition

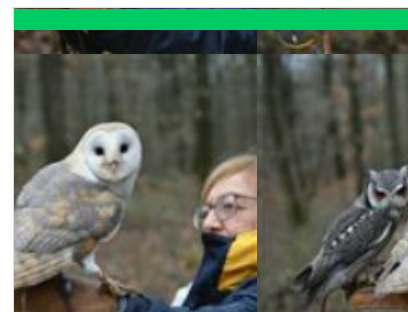


Stations Bee's à Montrichard

☎ 07 75 75 59 54
4 Rue Victor Hugo
💻 <https://stations-bees-montrichard.lokki.r>

0.2 km
📍 MONTRICHARD VAL DE CHER 🌿 1

Station Bee's Montrichard vous propose ses vélos électriques, classiques, ses gravels et longtail pour découvrir toute la beauté du Val de Cher, affluent de la Loire et qui sert de miroir au magnifique Château de Chenonceaux. Tout ce qu'il vous faut pour un moment magique en famille en amoureux ou entre amis. Stations Bee's Montrichard est présent sur La Loire à vélo.



Activités Séminaires - Initiation à la Fauconnerie

☎ 06 34 29 39 23
💻 <http://www.mon-perroquet.fr>

0.2 km
📍 MONTRICHARD VAL DE CHER 🌿 2

De l'initiation à la fauconnerie à des thématiques plus professionnelles, Mon Perroquet & Cie est en mesure de proposer des moments inoubliables accompagnés de leurs oiseaux. Initiation à la Fauconnerie : un instant d'intimité avec les rapaces. Contenu : Présentation des oiseaux et de la fauconnerie, vol des oiseaux, prise au poing des oiseaux par le public, rappel au gant par les participants. Training Games : Affinez votre sens de la communication en jouant ! Mettez-vous dans la peau d'un éducateur animalier. Appliquez des techniques d'éducation positive pour atteindre vos objectifs.



Plan d'eau du Bois-Vigneau

☎ 02 54 90 25 60
💻 <http://www.peche41.fr>

5.4 km
📍 MONTHOU-SUR-CHER 🌳 1

Plan d'eau situé dans la vallée du Cher, il est accessible à tous les détenteurs d'une carte de pêche. Ouvert aux promeneurs, il dispose de tables de pique-nique, pontons, abri... Le GR® 41 passe à proximité du plan d'eau.

Mes recommandations (suite)

Découvrir le Sud Val de Loire

A voir, à faire

OFFICE DE TOURISME SUD VAL DE LOIRE
WWW.SUDVALDELOIRE.FR

Sud
Val de Loire



Réserve naturelle régionale géologique de Pontlevoy

☎ 02 54 51 56 70

217 Impasse des carrières, Zone
artisanale de Pontlevoy

💻 <http://www.cdpne.org>

8.3 km

📍 PONTLEVOY



Dans la réserve naturelle régionale vous aurez l'occasion d'observer deux carrières anciennement exploitées présentant le calcaire de Beauce et les dépôts de la Mer des Faluns. La carrière du Haut de la Plaine Saint Gilles présente le calcaire de Beauce appelé localement Pierre de Pontlevoy. L'histoire de son exploitation est racontée. Aujourd'hui, une mare subsiste où de nombreux amphibiens et odonates sont visibles. Dans la carrière du Four à Chaux, quatre roches sont visibles, présentant les dépôts laissés par quatre environnements anciens ; un lac, un delta, une mer et une rivière. Les panneaux, vitrines, fresques, totem présents sur le site racontent cette histoire. Pour plus d'informations : <http://www.geologie41.cdpne.org/Site15a.html> et <http://www.geologie41.cdpne.org/Site15b.html>



